

An die Anwohnerinnen und Anwohner der
Straßen



Seeblick, Neptunweg, Steife Brise, Am
Yachthafen, Seglerbogen, Seepromenade,
Molenweg, Hafestraße, Leipziger Straße,
Harthblick und Zum KAP



Liebe Anwohnerinnen und Anwohner,
Sehr geehrte Damen und Herren,

am Mittwoch, den 20.05.2026, findet bereits zum vierten Mal der Sparkassen Team Run Landkreis Leipzig am KAP Zwenkau statt. Zu der Veranstaltung werden mehr als 1.000 Teilnehmerinnen und Teilnehmer aus rund 100 Unternehmen, Verwaltungen, Schulen und Vereinen des Landkreises Leipzig erwartet. Der Team Run hat sich in den vergangenen Jahren zu einer beliebten Veranstaltung entwickelt und trägt dazu bei, die Stadt Zwenkau sowie den Zwenkauer See als attraktiven Veranstaltungs- und Freizeitstandort positiv zu präsentieren. Aufgrund kurzfristig erweiterter Sicherheitsanforderungen sind in diesem Jahr zusätzliche Maßnahmen erforderlich. Wir bitten Sie daher bereits heute um Ihr Verständnis für die damit verbundenen Einschränkungen im Straßenverkehr und werden selbstverständlich alles daransetzen, die Beeinträchtigungen für Sie so gering wie möglich zu halten.

Die Veranstaltung findet in der Zeit von **16:00 Uhr bis voraussichtlich 20:00 Uhr** statt. Die Laufstrecke verläuft über die Seepromenade, den Pulvermühlenweg, den Seeblick sowie die Hafestraße. Hierfür werden die betroffenen Bereiche ab 15:00 Uhr gesperrt und nach dem letzten Zieleinlauf schnellstmöglich wieder freigegeben.

Betroffen sind die Straßen: Seeblick, Neptunweg, Steife Brise, Am Yachthafen,
Seglerbogen, Seepromenade, Molenweg, Hafestraße,
Leipziger Straße, Harthblick u. Zum KAP.

In diesen Bereichen gilt am **20.05.2026 ein absolutes Park- und Halteverbot**. Zudem ist in diesem Zeitraum eine Zu- und Abfahrt leider **nicht möglich**. Die Sperrungen erfolgen vollständig beziehungsweise im Bereich „Zum KAP“ teilweise (siehe Streckenplan auf der Rückseite). Bitte beachten Sie, dass öffentliche Stellplätze innerhalb der genannten Straßen am Veranstaltungstag von 15:00 Uhr bis maximal 20:00 Uhr nicht genutzt werden können.

Für Anwohnerinnen und Anwohner stellen wir in begründeten Ausnahmefällen Ausweichparkplätze auf dem hinteren Teil der Wiese gegenüber dem Steinpark KAP Zwenkau zur Verfügung. Eine entsprechende Parkberechtigung senden wir Ihnen auf Anfrage per E-Mail an office@neuseensport.de zu.

Wir freuen uns auf eine erfolgreiche Veranstaltung mit vielen Teilnehmerinnen, Teilnehmern und Gästen und würden uns sehr freuen, auch Sie vor Ort begrüßen zu dürfen. Weitere Informationen zur Veranstaltung sowie zur Anmeldung finden Sie unter: www.neuseensport.de

Für Ihr Verständnis und Ihre Unterstützung bedanken wir uns bereits im Voraus ganz herzlich.

Mit freundlichem Gruß

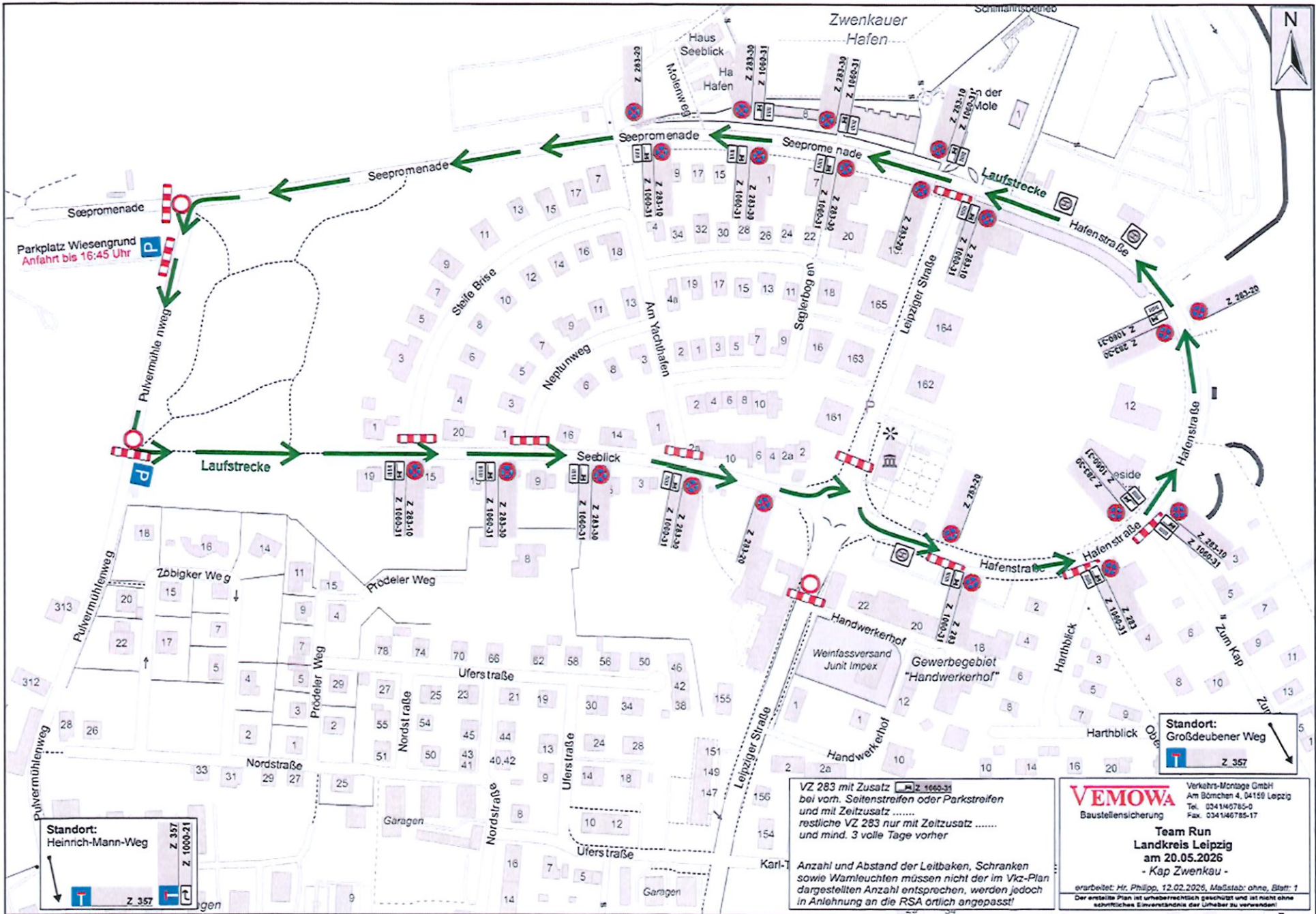
Harald Redepenning

Benedikt Kahlstadt

Andreas Schmidt

Vorsitzender
NeuseenSport e.V.

Geschäftsführung
Sächsisches Seebad Zwenkau GmbH & Co. KG



Parkplatz Wiesengrund
Anfahrt bis 16:45 Uhr

Standort:
Heinrich-Mann-Weg
Z. 357
Z. 1000-21

VZ 283 mit Zusatz Z. 1660-31
bei vorn, Seitenstreifen oder Parkstreifen
und mit Zeitzusatz
restliche VZ 283 nur mit Zeitzusatz
und mind. 3 volle Tage vorher

Anzahl und Abstand der Leitbaken, Schranken
sowie Warnleuchten müssen nicht der im VZ-Plan
dargestellten Anzahl entsprechen, werden jedoch
in Anlehnung an die RSA örtlich angepasst!

Standort:
Großdeubener Weg
Z. 357

VEMOWA Verkehrs-Montage GmbH
Am Bönchen 4, 04159 Leipzig
Tel. 034146785-0
Fax. 034146785-17

Team Run
Landkreis Leipzig
am 20.05.2026
- Kap Zwenkau -

erarbeitet: Hr. Philipp, 12.02.2026, Maßstab: ohne, Blatt: 1
Der erstellte Plan ist urheberrechtlich geschützt und ist nicht ohne
schriftliches Einverständnis der Urheber zu verwenden!